

## Formation à la facilitation de La Fresque des étapes humaines du changement Programme et modalités pratiques **NIVEAU 2 – Fresque plan d'action**

### **DURÉE DE LA FORMATION :**

1 jour en présentiel  
3h de mentora en sous-groupes de 3 maximum

**Total d'heures d'apprentissage : 10h**

### **THEMATIQUES CLES :**

Facteur humain  
Étapes du changement humain  
Accompagnement du changement et des transformations  
Jeu sérieux pour adultes

### **PLUBLIC VISE :**

Acteurs et leaders de l'écologie, du climat et de la RSE, des entreprises à mission et toute thématique connexe.  
Acteurs de l'innovation, de la transformation des organisations et de l'accompagnement du changement.  
Organisations publiques et privées  
Dirigeants, managers  
Consultants et leaders de la transformation  
Animateurs de réseaux  
Coachs, mentors et facilitateurs

### **MOYENS PÉDAGOGIQUES**

En présentiel et en distanciel  
Jeu expérimenté sur la base d'un cas réel et concret  
Atelier expérientiel et collaboratif  
Apports théoriques  
Communauté des facilitateurs-trices

### **TOOL KIT**

Jeu de cartes (à imprimer soi-même)  
Exemples de déroulés pédagogiques basés sur la fresque  
Pas à pas pour bien construire sa fresque Niveau 2  
Quizz client sur les Processus  
Tableau des actions adaptées à chaque Processus  
Supports de communication  
Ressources  
Livrables clients  
Quizz sur les apprentissages

### **PRE REQUIS :**

*Pour la formation à la Fresque Plan d'action :*  
Avoir fait la formation à la fresque Découverte  
Être compétent-e en facilitation, coaching ou toute forme d'accompagnement individuel et/ou d'équipes/ de collectifs.

### **NOMBRE DE PERSONNES :**

4 à 8 personnes.

Ce programme concerne une formation à la facilitation de la fresque sous son format Plan d'action.  
Il n'est accessible qu'aux personnes ayant suivies et validées la formation à la Fresque Découverte (Niveau 1).

### **Objectifs pédagogiques de la formation**

- Devenir agile sur la fresque en apprenant à formater à partir de la fresque Découverte (Niveau 1) des ateliers de différentes longueurs (0,5 J, 1 J ou plus) et avec des objectifs variés.
- Adapter la Fresque Niveau 1 aux problématiques de son client, à sa demande et à ses objectifs de transformation.
- Savoir accompagner le client en prenant appui sur la Fresque dans l'élaboration d'un plan d'action, dans une prise de décision, dans la résolution d'une problématique de changement ou dans l'élaboration d'une vision du changement voulu.
- Approfondir l'utilisation de la fresque comme outil de diagnostic des étapes de changement de son client.

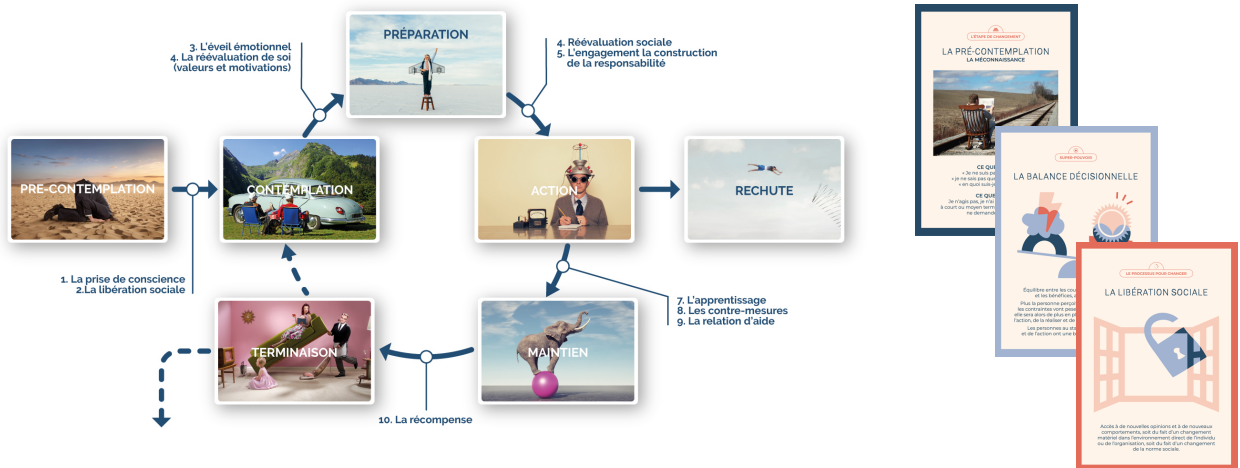
### **Les participants ayant suivi le parcours sont capables de :**

- Savoir adapter et faciliter la fresque sous un format "Plan d'action".
- Identifier les situations où une Fresque Niveau 2 est nécessaire. En déterminer la longueur.
- Créer un atelier original de 0,5 jour, 1 jour ou plus sur la base de la Fresque découverte.
- Adapter la fresque aux objectifs et enjeux de son client.
- Poser des questions centrées sur l'enjeu et l'objectif du client tout au long de la fresque.
- Prendre appui sur les étapes de la fresque pour aider son client à résoudre sa problématique ou à déterminer un plan d'action.

### **CONTACT :**

Séverine Millet  
[contact@nature-humaine.fr](mailto:contact@nature-humaine.fr)  
06 82 07 51 47

## Présentation de la fresque



## Déroulé de la Fresque Plan d'action (Niveau 2)

- La Fresque Découverte
- Adaptée aux enjeux et objectifs du client et à la résolution de sa problématique

## Formation à la Fresque Niveau 2 – programme et modalités pratiques

### 1 - PRE-REQUIS pour se former :

Avoir suivi et validé en intégralité le cursus de la formation à la fresque Découverte.

Être compétent-e en facilitation, coaching ou toute forme d'accompagnement individuel et/ou d'équipes/ de collectifs.

Des preuves de votre expérience et/ou formations en ce sens vous seront demandées lors de l'inscription.

### 2 – MODALITÉS pratiques de la formation

#### Durée de la formation :

- 10h
- Journée en présentiel : 7h
- Mentora : 3h

#### Horaires de la formation (niveau 2) :

1 journée en présentiel : 9h à 17h30

1 mentora en sous-groupe de 2 ou 3 personnes maximum : date et horaire à planifier avec chaque sous-groupe.

#### Lieu de la formation :

Le lieu dépend des dates de la formation.

Se reporter aux dates de formation indiquées sur le site.

Les formations ont lieu à Paris et Lyon de façon récurrente.

Et ponctuellement sur demande dans d'autres villes.

#### Accessibilité de la formation aux personnes en situation de handicap :

Tout est fait pour vous permettre d'accéder à la formation.

C'est pourquoi nous vous demandons de nous signaler toute situation de handicap dès votre pré-inscription.

Vous recevrez un questionnaire qui nous permettra de bien comprendre votre situation et d'être en mesure d'adapter la formation et son accès à vos besoins.

Et nous sommes à votre disposition pour échanger sur ce point de vive voix.

Nous proposons une démarche de co-analyse des besoins et des réponses à y apporter.

Nous sommes en lien avec les organismes spécialisés afin de faciliter ces adaptations.

Merci de contacter le référent handicap de l'OF : Séverine Millet – [severine.millet@nature-humaine.fr](mailto:severine.millet@nature-humaine.fr)

Le questionnaire d'évaluation de vos besoins est disponible sur ce lien sous l'onglet « Accessibilité et handicap » : <https://nature-humaine.fr/formation/formation-a-la-fresque/>

### **3 - Programme de la formation**

#### **1 journée en présentiel et en continu :**

Fourniture et prise en main d'une méthodologie de travail permettant de construire un déroulé de fresque Plan d'action sur la base de la fresque Découverte.

Construction d'une fresque Plan d'action tout au long de la journée sur la base de cette méthodologie.

Apprentissage de la structuration de l'atelier autour de la problématique, de l'objectif et du besoin du client.

Apprendre à jalonner la fresque de questionnements axés sur la résolution de la problématique du client.

Fourniture d'exemples de déroulés types d'une fresque Plan d'action.

Fourniture de questionnements du client sur les processus.

Travail sur la posture pour accompagner le client.

#### **Travaux d'inter-session :**

Finaliser son propre déroulé d'atelier fresque Plan d'action.

Travailler avec son binôme ou trinôme.

#### **Mentora des binômes ou trinômes :**

Supervision des déroulés d'atelier fresque Plan d'action.

Finalisation des déroulés.

#### **Accès à la communauté des facilitateurs**

- Après avoir terminé la formation, le-la formé-e a accès à la communauté des facilitateurs, via un whatsapp. Cette communauté doit permettre dans un premier temps des échanges de soutien entre facilitateurs. Par la suite elle permet d'informer la communauté, de se soutenir et de partager les besoins et les opportunités commerciales.
- 3 à 4 rendez-vous par ans en visio-conférence sont proposés gratuitement aux membres de la communauté. Ils permettront des échanges et des apports complémentaires.
- Enfin le-la formé-e aura accès à la mise à jour des documents et aux ressources complémentaires régulièrement mis dans le drive.

#### **Accès à un drive**

Les documents supports de la fresque Niveau 2 sont mis en ligne sur un drive, sur lequel ils pourront être mis à jour régulièrement – on y trouvera :

- Exemples de déroulés pédagogiques de fresques Niveaux 2
- Pas à pas pour bien construire sa fresque Niveau 2
- Quizz client sur les Processus
- Tableau des actions adaptées à chaque Processus
- Supports de communication
- Autres ressources
- Livrables clients
- Quizz sur les apprentissages

### **4 - Planning détaillé de la formation**

	<b>Contenu</b>	<b>Modalité</b>	<b>Date</b>	<b>Lieux</b>
<b>J1</b>	Expérimenter et prendre en main la fresque Niveau 2	En présentiel et en collectif	Déterminée pour chaque formation.	A Lyon ou Paris (récurrent) – ou d'autres villes (ponctuel)
<b>Intermède</b>	Finaliser son propre déroulé d'atelier Fresque Niveau 2. Travailler avec un binôme ou un trinôme.	En autonomie Prévoir entre 0,5 et 1 jour de travail pour réaliser ces tâches.	Dans l'intervalle entre la J1 et la visio de supervision/mentora.  Cet intervalle a une durée de 15 jours à 3 semaines.	En visio-conférence sur zoom.
<b>Mentora</b>	Avec son binôme ou trinôme.	3h en visio-conférence.	2 à 3 semaines après la formation en présentiel. Date à déterminer avec chaque sous-groupe.	En visio-conférence sur zoom.

## 5 - Coût de la formation à la Fresque Niveau 2

**Tarif formation intra** : sur devis.

### **Tarifs formation en individuel :**

Les prix sont nets de taxes.

Indépendant : 1050 €

Salariés entreprises – de 10 salariés : 1050 €

Salarié entreprise de 10 à 100 salariés : 1200 €

Salarié entreprise + 100 salariés : 1400 €

Collectivités publiques : 1200 €

### **Prise en charge :**

Votre organisme de formation déclaré en Préfecture est certifié Qualiopi pour ses actions de formation.

Vous pouvez demander une prise en charge à votre organisme de prise en charge (OPCO), en présentant ce programme et le devis que vous aurait reçu sur demande à [contact@nature-humaine.fr](mailto:contact@nature-humaine.fr).

## Les droits du-de la formé-e

A l'issue de la formation, le ou la formé-e aura le droit de faciliter la fresque Niveau 2 auprès de ses clients et publics, dans les conditions financières et organisationnelles prévues par la licence d'utilisation de la fresque.

**Accès à la licence** : <https://nature-humaine.fr/licencedutilisation/>

## Les conditions et engagements pour se former et faciliter la fresque

La formation et la possibilité d'animer la fresque des étapes humaines du changement sont la propriété de Séverine Millet, qui exploite lucrativement la formation à la fresque via le cabinet de conseil Nature Humaine. En parallèle, l'association à but non lucratif du même nom, dont la vocation est la recherche scientifique, récupère une partie des droits versés dans un but de recherche scientifique sur la fresque.

De ce fait, il est demandé, à l'issue de la formation, à toute personne formée, de respecter les engagements suivants :

- L'adhésion annuelle à l'association Nature Humaine de 150 euros par an et par facilitateur-trice.
  - L'adhésion est remboursée immédiatement par les premières redevances issues de la vente de fresques. Cette adhésion a pour objectif de permettre l'accès aux documents et ressources et sur les accompagnements proposés 3 à 4 fois par an, même lorsque le facilitateur-trice ne vend pas de fresque. Cette adhésion permet un accès égalitaire à ces ressources aux membres de la communauté qui vendent des fresques et ceux qui n'en vendent pas.
- La signature de la licence d'utilisation de la fresque qui régit les règles financières concernant la vente des fresques. La licence est envoyée au moment de la finalisation de l'inscription.

## Pour s'inscrire à la formation

S'inscrire en ligne ici :

<https://nature-humaine.fr/formation/formation-a-la-fresque/>

## Présentation de l'Organisme de Formation, Nature Humaine

Créé en mai 2007, d'abord sous un format associatif, puis sous le format SARL, Nature Humaine a pour vocation de faire connaître et de favoriser la prise en main par les acteurs de l'écologie, du climat et de la RSE les connaissances en sciences humaines, sociales et cognitives, afin de les aider à mieux comprendre et dépasser les freins au changement.

Ses formations permettent de développer les compétences suivantes :

- évaluation et qualification des freins au changement de leurs publics : nature et origine des freins (habitudes, normes sociales, émotions, représentations sociales, sentiment de capacité, etc)
- évaluation et qualification des leviers de changement chez leurs publics, : nature des leviers, mécanisme du levier et méthode pour l'activer
- évaluation et qualification des motivations au changement de leurs publics : nature et niveau des motivations, conditions positives de la motivation
- évaluation et qualification des différentes étapes de changement
- ces apprentissages (freins, leviers, motivations et étapes) se font sur la base des connaissances en psychologie, en psychologie sociale et en psychologie cognitive,

- capacités à déterminer des actions adaptées pour dépasser les freins au changement
- méthodes pour accompagner la construction de la motivation à changer
- méthodologies de diagnostic des situations de blocage issues des sciences humaines sociales et cognitives,
- méthode d'identification des étapes de changement où une personne ou un collectif se situe, basée sur un modèle de psychologie,
- méthode d'identification des besoins de la personne pour changer et des actions qui vont lui permettre d'avancer dans le changement de son comportement,
- compétences émotionnelles pour mieux appréhender l'éco-anxiété et ses effets sur les comportements pro-écologiques des individus,
- capacité à mobiliser le système d'action dans son intégralité pour aider les changements de comportement
- capacité à déterminer sa part de responsabilité et sa capacité réelle d'action au regard de la nature des résistances au changement,
- méthodes pour adopter une meilleure posture professionnelle face aux freins de leurs publics, comme par exemple :
  - apprendre l'écoute active et ses outils de reformulation et de questionnement centré solution ;
  - distinguer la posture d'expert de la posture d'accompagnant
  - identifier sa juste capacité à agir pour éviter l'épuisement, etc
  - leadership réflexif : capacité à regarder sa propre posture et à l'adapter à un contexte

## CV de la conceptrice et formatrice de la Fresque - Séverine Millet



Depuis mai 2007, Séverine Millet développe, à travers Nature Humaine ([www.nature-humaine.fr](http://www.nature-humaine.fr)), une expertise et des outils sur la dynamique humaine psycho-sociologique, cognitive et culturelle du changement des comportements face aux enjeux environnementaux et sociétaux.

Elle accompagne des acteurs de l'environnement, équipes et managers, avec comme idée centrale de favoriser le changement et l'évolution malgré les résistances, difficultés et réticences, ceci grâce à l'accompagnement des motivations et besoins, la qualité de la relation, de l'écoute et de processus co-élaboratifs et créatifs.

Elle s'intéresse à la nature même des résistances liées au changement et aux difficultés liées à l'engagement. Elle constate que les résistances sont des clés de changement et des indicateurs indispensables dans la résolution d'une problématique. Sa démarche est de placer chacun dans un contexte relationnel et de co-élaboration de sa vision du changement et de sa capacité à l'accompagner.

Elle propose de devenir plus stratégique en tenant compte de la dynamique humaine du changement dans nos stratégies habituelles d'intervention.

Elle propose des conseils, des formations et des accompagnements sur mesure afin de permettre à des équipes en interne ou en réseau :

- de mieux comprendre pourquoi leur public ne s'implique pas à la hauteur des enjeux;
- de résoudre leurs problématiques liées à l'accompagnement de leurs différents publics vers le changement;
- de construire leurs propres outils et méthodologies pour être plus efficaces sur le terrain;
- d'adapter leurs stratégies d'action pour qu'elles tiennent compte de la dimension humaine psycho-sociologique du changement;
- de trouver une posture professionnelle plus adaptée au contexte et à la réalité du terrain et des résistances au changement des différents publics;
- de retrouver leur confiance dans leur travail et leur juste capacité à agir et à faciliter le passage à l'action.