

Formation à la facilitation de La Fresque des étapes humaines du changement Programme et modalités pratiques **NIVEAU 1 – Fresque Découverte**

DURÉE DE LA FORMATION :

2 jours :
1 jour en présentiel
2 x 0,5 jour en distanciel
+ travaux d'intersessions
Total d'heures d'apprentissage : 14h

THEMATIQUES CLES :

Facteur humain
Étapes du changement humain
Accompagnement du changement et des transformations
Jeu sérieux pour adultes

PLUBLIC VISE :

Acteurs et leaders de l'écologie, du climat et de la RSE, des entreprises à mission et toute thématique connexe
Acteurs de l'innovation, de la transformation des organisations et de l'accompagnement du changement
RH
Organisations publiques et privées
Dirigeants
Consultants et leaders de la transformation
Codir
Managers
Animateurs de réseaux
Coachs, mentors et facilitateurs

MOYENS PÉDAGOGIQUES

En présentiel et en distanciel
Jeu expérimenté sur la base d'un cas réel et concret
Atelier expérientiel et collaboratif
Mise en mouvement
Apports théoriques
Mentora sur la mise en œuvre du jeu chez ses clients
Communauté des facilitateurs-trices

TOOL KIT

Jeu de cartes sous plusieurs formats (à imprimer soi-même)
Déroulé pédagogique de la fresque
Note détaillée de présentation du modèle transthéorique
Livrables clients
Supports de présentation et de vente de la fresque
Nombreux supports et ressources
Quizz sur les apprentissages

PRE_REQUIS :

Pour la formation à la Fresque Découverte
Avoir une bonne expérience de la facilitation d'ateliers en collectifs.

NOMBRE DE PERSONNES PAR FORMATION :

4 à 10 personnes.

Ce programme concerne une formation à la facilitation de la fresque sous son format Découverte.

Objectifs pédagogiques de la formation

- Apprendre à animer et faciliter la Fresque sous son format Découverte (3h30), jeu apprenant et transformant pour adultes en situation de changement et de transformation dans leur contexte professionnel ou personnel.
- Apprendre le fonctionnement par étapes du changement chez un individu ou au sein d'une équipe ou d'une organisation, autour d'un modèle scientifiquement validé : le modèle universitaire Transthéorique des Dr. En psychologie Prochaska et DiClemente.
- Apprendre un outil qui transforme chez nos clients leurs représentations du changement et les aides à prendre des décisions et mettre en œuvre des actions de transformation qui tiennent compte de la réalité humaine du changement.
- Développer ses compétences en accompagnement du changement individuel, collectif et organisationnel.
- Développer ses compétences dans l'utilisation d'outils issus des sciences humaines, sociales et cognitives.
- Disposer d'un outil ludique et scientifique qui favorise la résolution des situations de blocage.
- Développer sa posture de facilitateur-trice et d'accompagnateur-trice du changement.

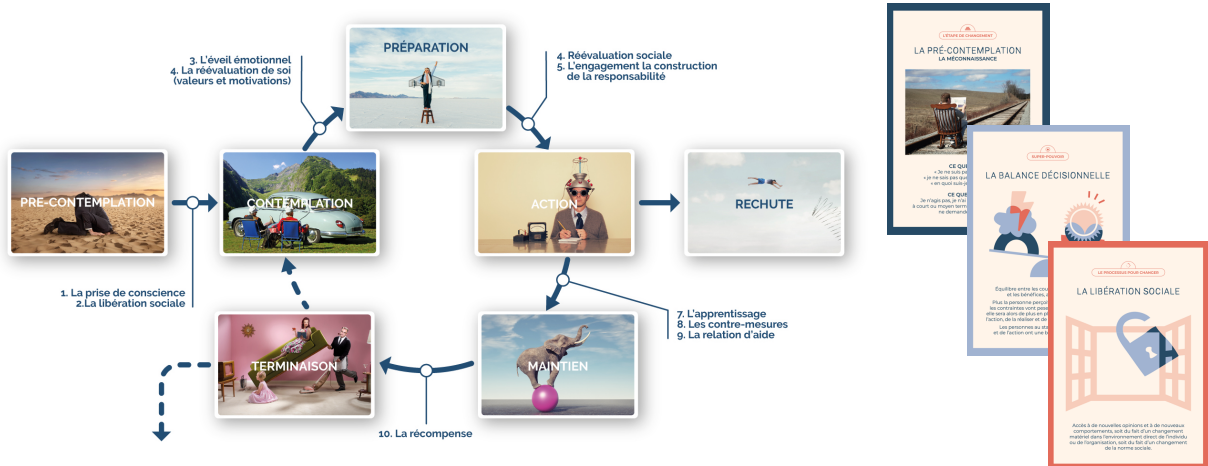
Les participant-es ayant suivi le parcours sont capables de :

- Animer et faciliter la fresque.
- Connaître, décrire/expliciter le fonctionnement du modèle transthéorique qui sert de base à la fresque.
- Décrire/expliciter les 6 étapes + 1 du modèle, les 10 processus et les 2 facteurs.
- Identifier à chaque étape les processus de changement et les facteurs adaptés.
- Évaluer concrètement ce qui permet à une personne de passer à l'action ou pas.
- Prendre de la hauteur sur les situations de blocage.
- Prendre appui sur des connaissances du changement issues des sciences humaines, sociales et cognitives.
- Accompagner l'élaboration de quelques actions à l'issue de la fresque.

CONTACT :

Séverine Millet
contact@nature-humaine.fr
06 82 07 51 47

Présentation de la fresque



Déroulé de la Fresque Niveau 1

- Les participants choisissent une ou plusieurs actions, projets de changement ou situations en lien avec une problématique (écologique, climatique, sociétale, RSE ou autre), qu'ils ont mis ou souhaitent mettre en œuvre (selon le contexte : dans leur organisation, dans leur vie professionnelle ou privée).
- A travers ces cas pratiques, ils identifient les étapes clés du processus du changement qu'ils ont eux-mêmes vécues/vivent et/ou que l'équipe ou l'organisation a traversé ou traverse.
- Puis ce travail est structuré autour du modèle de changement Transthéorique, en 6 étapes, 10 processus et 2 facteurs.
- A chaque étape, les participants vont analyser les processus d'accompagnement indispensables pour permettre de passer d'une étape à l'autre et de se diriger avec robustesse vers un changement effectif et pérenne.
- Pourront alors être déterminées avec précision la nature des informations et des actions indispensables pour avancer d'étape en étape.
- A la fin de la fresque, quelques actions sont déterminées.

Formation à la Fresque Niveau 1 – programme et modalités pratiques

1 - PRE-REQUIS pour se former

Avoir une bonne expérience de la facilitation d'ateliers en collectif.

Il vous sera demandé de renseigner lors de votre pré-inscription votre expérience en la matière, éventuels diplômes en facilitation ou autre.

2 – MODALITÉS pratiques de la formation

Composition de la formation : 3 modules et travaux intersessions

- Un premier module de 1 journée en présentiel
- Un 2d module de 0,5 jour en distanciel
- Un 3e module de 0,5 jour en distanciel
- Des travaux intersessions en autonomie sont demandés (voir détail ci-après)

Durée de la formation :

- Durée de la formation à la facilitation de la Fresque Découverte : 14h (hors taches intersessions)
- La formation s'étale sur une durée de 1,5 à 2 mois maximum, avec en moyenne 3 semaines entre chacun des 3 modules.

Horaires de la formation :

1 journée en présentiel : 9h à 12h30 - 14h à 17h30

2 demi-journées en distanciel : soit de 9h à 12h30, soit de 14h à 17h30.

Lieu de la formation :

Le lieu dépend des dates de la formation.
Se reporter aux dates de formation indiquées sur le site.
Les formations ont lieu à Paris et Lyon de façon récurrente.
Et ponctuellement sur demande dans d'autres villes.

Accessibilité de la formation aux personnes en situation de handicap :

Tout est fait pour vous permettre d'accéder à la formation.
C'est pourquoi nous vous demandons de nous signaler toute situation de handicap dès votre pré-inscription.
Vous recevrez un questionnaire qui nous permettra de bien comprendre votre situation et d'être en mesure d'adapter la formation et son accès à vos besoins.
Et nous sommes à votre disposition pour échanger sur ce point de vive voix.
Nous proposons une démarche de co-analyse des besoins et des réponses à y apporter.
Nous sommes en lien avec les organismes spécialisés afin de faciliter ces adaptations.
Merci de contacter le référent handicap de l'OF : Séverine Millet – severine.millet@nature-humaine.fr
Le questionnaire d'évaluation de vos besoins est disponible sur ce lien sous l'onglet « Accessibilité et handicap » :
<https://nature-humaine.fr/formation/formation-a-la-fresque/>

3 - PROGRAMME des 2 jours de formation

J1 – Expérimenter et prendre en main la fresque

1 journée en présentiel et en continu sur :
1 – Expérimenter collectivement la fresque : 0,5 jour (matinée)
2 – Prendre en main le modèle transthéorique : son histoire, sa logique, son fonctionnement, son adaptation à la question de la transformation des organisations et des individus face aux enjeux sociétaux
3 – Entrer plus en détail dans la description des étapes, des processus et facteurs
4 – Intégrer la dynamique entre les 3 niveaux de cartes du jeu

Travaux d'intersession n°1 (travail en autonomie)

Compter 0,5 à 1 jour de travail en autonomie.
Prendre en main le déroulé de facilitation de la fresque.
Approfondir sa compréhension des étapes et processus (note descriptive sur le modèle transthéorique)
Répondre au quizz sur les connaissances sur le modèle TTM en mode aveugle (sans regarder les réponses)
Vous aurez 2 à 3 semaines pour faire ce travail en autonomie.
Ce travail pourra être approfondie après la première visio-conférence.

J2- Faciliter la fresque

J2.a – Prendre en main le déroulé de facilitation de la fresque

3h30 en visio-conférence
Atelier d'accompagnement sur la prise en main du déroulé de facilitation de la fresque.
En collectif avec le groupe de formés
3 semaines après la J1
Questions et réponses autour de la mise en œuvre du déroulé

Travaux d'intersession n°2 (travail en autonomie)

Dans l'intersession de la 1ère et de la 2de visio.
Animer en solo ou en binôme et en présentiel la fresque 0,5 jour
Auprès d'un collectif d'un minimum de 6 personnes
Dans les 2 à 3 semaines suivant la J2.a.
L'animation + la préparation de l'animation équivaut à 1 à 1,5 jour de travail en autonomie.

J2.b – Superviser sa facilitation de la fresque

3h30 en visio-conférence
Retour sur cette expérience de facilitation
Apport de la formatrice sur les écueils et difficultés rencontrées ou possibles
Échanges et partages des questionnements pour faciliter et vendre la fresque
En collectif avec le groupe de formés
3 semaines après la J2.a

Accès à la communauté des facilitateurs

- Après avoir terminé la formation, le-la formé-e a accès à la communauté des facilitateurs, via un whatsapp. Cette communauté doit permettre dans un premier temps des échanges de soutien entre facilitateurs. Par la suite elle permet d'informer la communauté, de se soutenir et de partager les besoins et les opportunités commerciales.
- 3 à 4 rendez-vous par ans en visio-conférence sont proposés gratuitement aux membres de la communauté. Ils permettront des échanges et des apports complémentaires.

- Enfin le-la formé-e aura accès à la mise à jour des documents et aux ressources complémentaires régulièrement mis dans le drive.

Accès à un drive

Les documents supports de la fresque Niveau 1 sont mis en ligne sur un drive, sur lequel ils pourront être mis à jour régulièrement – on y trouvera :

- Le set du jeu de cartes en plusieurs formats
- Le déroulé pédagogique
- La note de présentation de modèle scientifique servant de base à la fresque
- Des ressources
- Livrables clients
- Quizz sur les apprentissages
- Du matériel de promotion commerciale, etc.

4 - Planning détaillé de la formation

Pour connaître les dates et lieu de la session de formation que vous avez choisie, se rendre sur le programme de chaque session programmée.

Ici : <https://nature-humaine.fr/formation/formation-a-la-fresque>

	Contenu	Modalité	Date	Lieux
J1	Expérimenter et prendre en main la fresque et le modèle TTM	En présentiel et en collectif	Déterminée pour chaque formation.	A Lyon, Paris ou Theys (récurrent) – ou d'autres villes (ponctuel)
Intermède n°1	Prendre en main le déroulé de la fresque et les cartes du jeu Répondre au quizz sur les connaissances sur le modèle	En autonomie Prévoir entre 0,5 et 1 jour de travail pour prendre en main le déroulé et le modèle transthéorique.	Dans l'intervalle entre J1 et J2.a Cet intervalle a une durée de 15 jours.	
J2.a	Prendre en main le déroulé de la fresque et les cartes du jeu – supervision	En visio-conférence et en collectif	15 jours après le présentiel Date déterminée pour chaque formation	En distanciel, via Zoom
Intermède n°2	Expérimenter en présentiel la facilitation de la fresque auprès d'un groupe	En autonomie Prévoir 1 jour de travail minimum : 0,5 jour pour préparer l'animation 0,5 jour pour animer la fresque	Dans l'intervalle entre J2.a et J2.b Cet intervalle à une durée de 2 à 3 semaines	
J2.b	Supervision de l'expérimentation	En visio-conférence et en collectif	15 jours à 3 semaines après la La première visio. Date déterminée pour chaque formation	En distanciel, via Zoom
Ensuite...	Accès à la communauté des facilitateurs			

5 - Coût de la formation à la Fresque Niveau 1 Découverte

Tarif formation intra : sur devis.

Tarifs formation en individuel :

Les prix sont nets de taxes.

Indépendant : 1400 €

Salariés entreprises – de 10 salariés : 1400 €

Salarié entreprise de 10 à 100 salariés : 1600 €

Salarié entreprise + 100 salariés : 1900 €

Collectivités publiques : 1600 €

Prise en charge :

Votre organisme de formation déclaré en Préfecture est certifié Qualiopi pour ses actions de formation.

Vous pouvez demander une prise en charge à votre organisme de prise en charge (OPCO), en présentant ce programme et le devis que vous aurait reçu sur demande à contact@nature-humaine.fr.

Les droits du-de la formé-e

A l'issu de la formation, le ou la formé-e aura le droit de faciliter la fresque auprès de ses clients et publics, dans les conditions financières et organisationnelles prévues par la licence d'utilisation de la fresque.

Accès à la licence : <https://nature-humaine.fr/licencedutilisation/>

Les conditions et engagements pour se former et faciliter la fresque

La formation et la possibilité d'animer la fresque des étapes humaines du changement sont la propriété de Séverine Millet, qui exploite lucrativement la formation à la fresque via le cabinet de conseil Nature Humaine. En parallèle, l'association à but non lucratif du même nom, dont la vocation est la recherche scientifique, récupère une partie des droits versés dans un but de recherche scientifique sur la fresque.

De ce fait, il est demandé, à l'issue de la formation, à toute personne formée, de respecter les engagements suivants :

- L'adhésion annuelle à l'association Nature Humaine de 150 euros par an et par facilitateur-trice.
 - L'adhésion est remboursée immédiatement par les premières redevances issues de la vente de fresques. Cette adhésion a pour objectif de permettre l'accès aux documents et ressources et sur les accompagnements proposés 3 à 4 fois par an, même lorsque le facilitateur-trice ne vend pas de fresque. Cette adhésion permet un accès égalitaire à ces ressources aux membres de la communauté qui vendent des fresques et ceux qui n'en vendent pas.
- La signature de la licence d'utilisation de la fresque qui régit les règles financières concernant la vente des fresques. La licence est envoyée au moment de la finalisation de l'inscription.

Pour s'inscrire à la formation

Inscription à la formation via ce lien : [ICI](#)

Présentation de l'Organisme de Formation, Nature Humaine

Créé en mai 2007, d'abord sous un format associatif, puis sous le format SARL, Nature Humaine a pour vocation de faire connaître et de favoriser la prise en main par les acteurs de l'écologie, du climat et de la RSE les connaissances en sciences humaines, sociales et cognitives, afin de les aider à mieux comprendre et dépasser les freins au changement.

Ses formations permettent de développer les compétences suivantes :

- évaluation et qualification des freins au changement de leurs publics : nature et origine des freins (habitudes, normes sociales, émotions, représentations sociales, sentiment de capacité, etc)
- évaluation et qualification des leviers de changement chez leurs publics, : nature des leviers, mécanisme du levier et méthode pour l'activer
- évaluation et qualification des motivations au changement de leurs publics : nature et niveau des motivations, conditions positives de la motivation
- évaluation et qualification des différentes étapes de changement
- ces apprentissages (freins, leviers, motivations et étapes) se font sur la base des connaissances en psychologie, en psychologie sociale et en psychologie cognitive,
- capacités à déterminer des actions adaptées pour dépasser les freins au changement
- méthodes pour accompagner la construction de la motivation à changer
- méthodologies de diagnostic des situations de blocage issues des sciences humaines sociales et cognitives,
- méthode d'identification des étapes de changement où une personne ou un collectif se situe, basée sur un modèle de psychologie,
- méthode d'identification des besoins de la personne pour changer et des actions qui vont lui permettre d'avancer dans le changement de son comportement,
- compétences émotionnelles pour mieux appréhender l'éco-anxiété et ses effets sur les comportements pro-écologiques des individus,
- capacité à mobiliser le système d'action dans son intégralité pour aider les changements de comportement
- capacité à déterminer sa part de responsabilité et sa capacité réelle d'action au regard de la nature des résistances au changement,
- méthodes pour adopter une meilleure posture professionnelle face aux freins de leurs publics, comme par exemple :
 - apprendre l'écoute active et ses outils de reformulation et de questionnement centré solution ;
 - distinguer la posture d'expert de la posture d'accompagnant
 - identifier sa juste capacité à agir pour éviter l'épuisement, etc
 - leadership réflexif : capacité à regarder sa propre posture et à l'adapter à un contexte

CV de la conceptrice et formatrice de la Fresque - Séverine Millet



Ancienne avocate auprès des juridictions pénales internationales de l'ONU (droit humanitaire et droits de l'humain), puis consultante RSE à partir de 2004, Séverine Millet développe depuis mai 2007, à travers Nature Humaine, une expertise et des outils sur la dynamique humaine psycho-sociale, cognitive et culturelle du changement des comportements face aux enjeux environnementaux et sociétaux dans les organisations et sur les territoires. Elle a formé des milliers d'acteurs de l'écologie, du climat et de la RSE, pour leur permettre de comprendre et prendre en compte les freins au changement, la motivation et les étapes de changement que les individus traversent pour changer durablement.

Elle s'intéresse à la nature même des résistances liées au changement et aux difficultés liées à l'engagement. Elle constate que les résistances sont des clés de changement et des indicateurs indispensables dans la résolution des problématiques.

Elle construit des outils et des jeux, dont la fresque des étapes humaines du changement, afin de faciliter la prise en main et l'utilisation opérationnelle par ces acteurs des connaissances en sciences comportementales.

Elle accompagne aussi des dirigeants en individuel à développer leurs ressources intérieures et leur résilience émotionnelle, afin de construire un sentiment de pleine capacité à porter les démarches RSE, malgré l'ampleur des enjeux, la hauteur de la tâche et l'éco-anxiété.