

Formation à la facilitation de La Fresque des étapes humaines du changement Programme et modalités pratiques **NIVEAU 2 – Fresque plan d'action**

DURÉE DE LA FORMATION :

1 jour en présentiel
3h de mentora en sous-groupes de 3 maximum

Total d'heures d'apprentissage : 10h

THEMATIQUES CLES :

Facteur humain
Étapes du changement humain
Accompagnement du changement et des transformations
Jeu sérieux pour adultes

PLUBLIC VISE :

Acteurs et leaders de l'écologie, du climat et de la RSE, des entreprises à mission et toute thématique connexe.
Acteurs de l'innovation, de la transformation des organisations et de l'accompagnement du changement.
Organisations publiques et privées
Dirigeants, managers
Consultants et leaders de la transformation
Animateurs de réseaux
Coachs, mentors et facilitateurs

MOYENS PÉDAGOGIQUES

En présentiel et en distanciel
Jeu expérimenté sur la base d'un cas réel et concret
Atelier expérientiel et collaboratif
Apports théoriques
Communauté des facilitateurs-trices

TOOL KIT

Jeu de cartes (à imprimer soi-même)
Exemples de déroulés pédagogiques basés sur la fresque
Pas à pas pour bien construire sa fresque Niveau 2
Quizz client sur les Processus
Tableau des actions adaptées à chaque Processus
Supports de communication
Ressources
Livrables clients
Quizz sur les apprentissages

PRE REQUIS :

Pour la formation à la Fresque Plan d'action :
Avoir fait la formation à la fresque Découverte
Être compétent-e en facilitation, coaching ou toute forme d'accompagnement individuel et/ou d'équipes/ de collectifs.

NOMBRE DE PERSONNES :

4 à 8 personnes.

Ce programme concerne une formation à la facilitation de la fresque sous son format Plan d'action.
Il n'est accessible qu'aux personnes ayant suivies et validées la formation à la Fresque Découverte (Niveau 1).

Objectifs pédagogiques de la formation

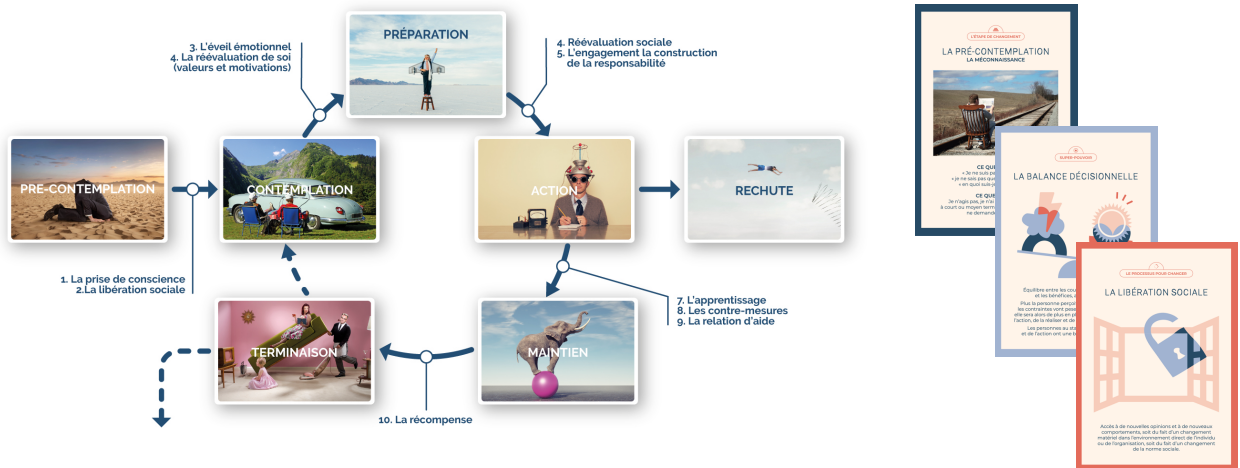
Les participants ayant suivi le parcours sont capables de :

- Adapter et formater la fresque aux problématiques des clients.
- Devenir agile sur la fresque en apprenant à formater à partir de la fresque Découverte (Niveau 1) des ateliers de différentes longueurs (0,5 J, 1 J ou plus) et avec des objectifs variés.
- Permettre au client de résoudre une problématique de changement et une situation de blocage dans un changement voulu en prenant appui sur la fresque.
- Accompagner pendant un atelier fresque le diagnostic des étapes où le client ou ses cibles se situent.
- Accompagner le client à partir de la Fresque dans l'élaboration d'un plan d'action, d'une vision du changement voulu, d'une prise de décision sur la base des étapes et des processus proposés par la fresque.

CONTACT :

Séverine Millet
contact@nature-humaine.fr
06 82 07 51 47

Présentation de la fresque



Déroulé de la Fresque Plan d'action (Niveau 2)

- La Fresque Découverte
- Adaptée aux enjeux et objectifs du client et à la résolution de sa problématique

Formation à la Fresque Niveau 2 – programme et modalités pratiques

1 - PRE-REQUIS pour se former :

Avoir suivi et validé en intégralité le cursus de la formation à la fresque Découverte.

Être compétent-e en facilitation, coaching ou toute forme d'accompagnement individuel et/ou d'équipes/ de collectifs.

Des preuves de votre expérience et/ou formations en ce sens vous seront demandées lors de l'inscription.

2 – MODALITÉS pratiques de la formation

Durée de la formation :

- 10h
- Journée en présentiel : 7h
- Mentora : 3h

Horaires de la formation (niveau 2) :

1 journée en présentiel : 9h à 17h30

1 mentora en sous-groupe de 2 ou 3 personnes maximum : date et horaire à planifier avec chaque sous-groupe.

Lieu de la formation :

Le lieu dépend des dates de la formation.

Se reporter aux dates de formation indiquées sur le site.

Les formations ont lieu à Paris et Lyon de façon récurrente.

Et ponctuellement sur demande dans d'autres villes.

3 - Programme de la formation

1 journée en présentiel et en continu :

Fourniture et prise en main d'une méthodologie de travail permettant de construire un déroulé de fresque Plan d'action sur la base de la fresque Découverte.

Construction d'une fresque Plan d'action tout au long de la journée sur la base de cette méthodologie.

Apprentissage de la structuration de l'atelier autour de la problématique, de l'objectif et du besoin du client.

Apprendre à jalonner la fresque de questionnements axés sur la résolution de la problématique du client.

Fourniture d'exemples de déroulés types d'une fresque Plan d'action.
 Fourniture de questionnements du client sur les processus.
 Travail sur la posture pour accompagner le client.

Travaux d'inter-session :

Finaliser son propre déroulé d'atelier fresque Plan d'action.
 Travailler avec son binôme ou trinôme.

Mentora des binômes ou trinômes :

Supervision des déroulés d'atelier fresque Plan d'action.
 Finalisation des déroulés.

Accès à la communauté des facilitateurs

- Après avoir terminé la formation, le-la formé-e a accès à la communauté des facilitateurs, via un whatsapp. Cette communauté doit permettre dans un premier temps des échanges de soutien entre facilitateurs. Par la suite elle permet d'informer la communauté, de se soutenir et de partager les besoins et les opportunités commerciales.
- 3 à 4 rendez-vous par ans en visio-conférence sont proposés gratuitement aux membres de la communauté. Ils permettront des échanges et des apports complémentaires.
- Enfin le-la formé-e aura accès à la mise à jour des documents et aux ressources complémentaires régulièrement mis dans le drive.

Accès à un drive

Les documents supports de la fresque Niveau 2 sont mis en ligne sur un drive, sur lequel ils pourront être mis à jour régulièrement – on y trouvera :

- Exemples de déroulés pédagogiques de fresques Niveaux 2
- Pas à pas pour bien construire sa fresque Niveau 2
- Quizz client sur les Processus
- Tableau des actions adaptées à chaque Processus
- Supports de communication
- Autres ressources
- Livrables clients
- Quizz sur les apprentissages

4 - Planning détaillé de la formation

	Contenu	Modalité	Date	Lieux
J1	Expérimenter et prendre en main la fresque Niveau 2	En présentiel et en collectif	Déterminée pour chaque formation.	A Lyon ou Paris (récurrent) – ou d'autres villes (ponctuel)
Intermède	Finaliser son propre déroulé d'atelier Fresque Niveau 2. Travailler avec un binôme ou un trinôme.	En autonomie Prévoir entre 0,5 et 1 jour de travail pour réaliser ces tâches.	Dans l'intervalle entre la J1 et la visio de supervision/mentora. Cet intervalle a une durée de 15 jours à 3 semaines.	En visio-conférence sur zoom.
Mentora	Avec son binôme ou trinôme.	3h en visio-conférence.	2 à 3 semaines après la formation en présentiel. Date à déterminer avec chaque sous-groupe.	En visio-conférence sur zoom.

5 - Coût de la formation à la Fresque Niveau 2

Tarif formation intra : sur devis.

Tarifs formation en individuel :

Les prix sont nets de taxes.

Indépendant : 1050 €

Salariés entreprises – de 10 salariés : 1050 €

Salarié entreprise de 10 à 100 salariés : 1200 €

Salarié entreprise + 100 salariés : 1400 €

Collectivités publiques : 1200 €

Prise en charge :

Votre organisme de formation déclaré en Préfecture est certifié Qualiopi pour ses actions de formation.

Vous pouvez demander une prise en charge à votre organisme de prise en charge (OPCO), en présentant ce programme et le devis que vous auriez reçu sur demande à contact@nature-humaine.fr.

Les droits du-de la formé-e

A l'issue de la formation, le ou la formé-e aura le droit de faciliter la fresque Niveau 2 auprès de ses clients et publics, dans les conditions financières et organisationnelles prévues par la licence d'utilisation de la fresque.

Accès à la licence : <https://nature-humaine.fr/licencedutilisation/>

Les conditions et engagements pour se former et faciliter la fresque

La formation et la possibilité d'animer la fresque des étapes humaines du changement sont la propriété de Séverine Millet, qui exploite lucrativement la formation à la fresque via le cabinet de conseil Nature Humaine. En parallèle, l'association à but non lucratif du même nom, dont la vocation est la recherche scientifique, récupère une partie des droits versés dans un but de recherche scientifique sur la fresque.

De ce fait, il est demandé, à l'issue de la formation, à toute personne formée, de respecter les engagements suivants :

- L'adhésion annuelle à l'association Nature Humaine de 150 euros par an et par facilitateur-trice.
 - L'adhésion est remboursée immédiatement par les premières redevances issues de la vente de fresques. Cette adhésion a pour objectif de permettre l'accès aux documents et ressources et sur les accompagnements proposés 3 à 4 fois par an, même lorsque le facilitateur-trice ne vend pas de fresque. Cette adhésion permet un accès égalitaire à ces ressources aux membres de la communauté qui vendent des fresques et ceux qui n'en vendent pas.
- La signature de la licence d'utilisation de la fresque qui régit les règles financières concernant la vente des fresques. La licence est envoyée au moment de la finalisation de l'inscription.

Pour s'inscrire à la formation

S'inscrire en ligne ici :

<https://nature-humaine.fr/formation/formation-a-la-fresque/>

CV de la conceptrice et formatrice de la Fresque - Séverine Millet



Depuis 2006, Séverine Millet développe, à travers Nature Humaine (www.nature-humaine.fr), une expertise et des outils sur la dynamique humaine psycho-sociologique, cognitive et culturelle du changement des comportements face aux enjeux environnementaux et sociétaux.

Elle accompagne des acteurs de l'environnement, équipes et managers, avec comme idée centrale de favoriser le changement et l'évolution malgré les résistances, difficultés et réticences, ceci grâce à l'accompagnement des motivations et besoins, la qualité de la relation, de l'écoute et de processus co-élaboratifs et créatifs.

Elle s'intéresse à la nature même des résistances liées au changement et aux difficultés liées à l'engagement. Elle constate que les résistances sont des clés de changement et des indicateurs indispensables dans la résolution d'une problématique. Sa démarche est de placer chacun dans un contexte relationnel et de co-élaboration de sa vision du changement et de sa capacité à l'accompagner.

Elle propose de devenir plus stratégique en tenant compte de la dynamique humaine du changement dans nos stratégies habituelles d'intervention.

Elle propose des conseils, des formations et des accompagnements sur mesure afin de permettre à des équipes en interne ou en réseau :

- de mieux comprendre pourquoi leur public ne s'implique pas à la hauteur des enjeux;
- de résoudre leurs problématiques liées à l'accompagnement de leurs différents publics vers le changement;
- de construire leurs propres outils et méthodologies pour être plus efficaces sur le terrain;
- d'adapter leurs stratégies d'action pour qu'elles tiennent compte de la dimension humaine psycho-sociologique du changement;
- de trouver une posture professionnelle plus adaptée au contexte et à la réalité du terrain et des résistances au changement des différents publics;
- de retrouver leur confiance dans leur travail et leur juste capacité à agir et à faciliter le passage à l'action.